

Cataloghi e Prodotti > Riscaldamento > Collettori > **Collettore in PE Bilaterale per Saldatura**

COLLETTORE IN PE BILATERALE PER SALDATURA

Collettore di fine linea a saldare per l'adduzione di fluidi

Informazioni sul prodotto

Collettori in PE (polietilene) progettati per il collegamento dei contatori dell'acqua nei nuclei abitativi, la giunzione tra essi può essere eseguita tramite saldatura T/T o con manicotto in elettrofusione. Questo prodotto inoltre è atossico, anti odore e offre la massima resistenza alle aggressioni di agenti chimici.

Caratteristiche del prodotto

- ideale per abitazioni a più utenti
- numero di derivazioni senza limiti grazie alla possibilità di unire più moduli (a richiesta)
- resistenza meccanica, agli urti e all'invecchiamento
- non c'è piombo a contatto con l'acqua potabile

Caratteristiche Tecniche

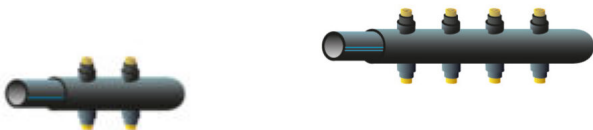
PRESSIONE MAX	16 BAR
RANGE DI TEMPERATURA	- 30°C ÷ + 60°C
MATERIALI	<ul style="list-style-type: none">• PE100 SDR11 UNI EN 12201-2• INSERTO E DADO IN OTTONE
ATTACCHI	3/4" O 1/2"
STACCHI	4 - 8 POSIZIONI



Collettore in PE Bilaterale per Saldatura

NORME DI RIFERIMENTO	<ul style="list-style-type: none"> • DM 174/2014: REGOLAMENTO CONCERNENTE I MATERIALI E GLI OGGETTI CHE POSSONO ESSERE UTILIZZATI NEGLI IMPIANTI FISSI DI CAPTAZIONE, TRATTAMENTO, ADDUZIONE E DISTRIBUZIONE DELLE ACQUE DESTINATE AL CONSUMO UMANO. (GU SERIE GENERALE N.166 DEL 17-07-2004) • UNI EN 12201-3:2013: SISTEMI DI TUBAZIONI DI MATERIA PLASTICA PER LA DISTRIBUZIONE DELL'ACQUA, E PER SCARICO E FOGNATURE IN PRESSIONE - POLIETILENE (PE) - PARTE 3: RACCORDI. • UNI 9736:2014: RACCORDI FABBRICATI CON GIUNZIONE MISTA METALLO-POLIETILENE PER L'UTILIZZO IN CONDOTTE DI GAS COMBUSTIBILI, ACQUA E ALTRI FLUIDI IN PRESSIONE E METALLO-PROPYLENE PER L'UTILIZZO IN CONDOTTE DI ACQUA E ALTRI FLUIDI IN PRESSIONE.
-----------------------------	---

SKU	MODELLO	PREZZO
B18SF321204	COLLETTORE DN 32 - ATTACCO 1/2" - 4 STACCHI	A RICHIESTA
B18SF321208	COLLETTORE DN 32 - ATTACCO 1/2" - 8 STACCHI	A RICHIESTA
B18SF323408	COLLETTORE DN 32 - ATTACCO 3/4" - 8 STACCHI	A RICHIESTA
B18SF503404	COLLETTORE DN 50 - ATTACCO 3/4" - 4 STACCHI	A RICHIESTA
B18SF503408	COLLETTORE DN 50 - ATTACCO 3/4" - 8 STACCHI	A RICHIESTA
B18SF633404	COLLETTORE DN 62 - ATTACCO 3/4" - 4 STACCHI	A RICHIESTA
B18SF633408	COLLETTORE DN 63 - ATTACCO 3/4" - 8 STACCHI	A RICHIESTA



U unilaterale / unilateral / B bilaterale / bilateral
interasse / wheel base
a saldare / di transizione / venting / transition
Fu fine linea / end line P: prolunga / extension
Ø collettore mm / Ø manifold mm
Ø stacchi mm / Ø disengagements mm
pt. allacci / n° connections

U:18 S:F:32:34:02
B:18 T:F:50:34:08